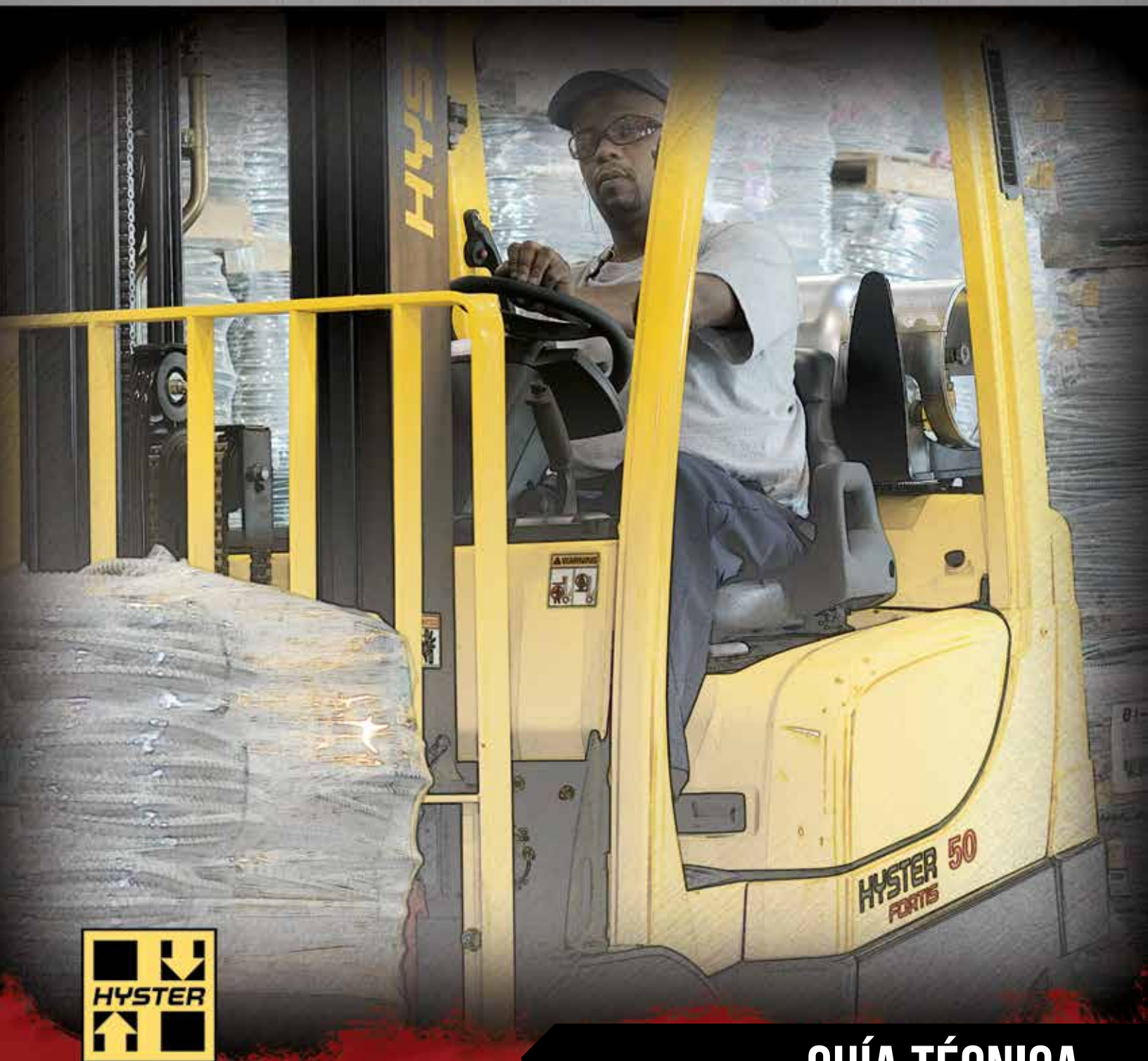


S40-70FT SERIE

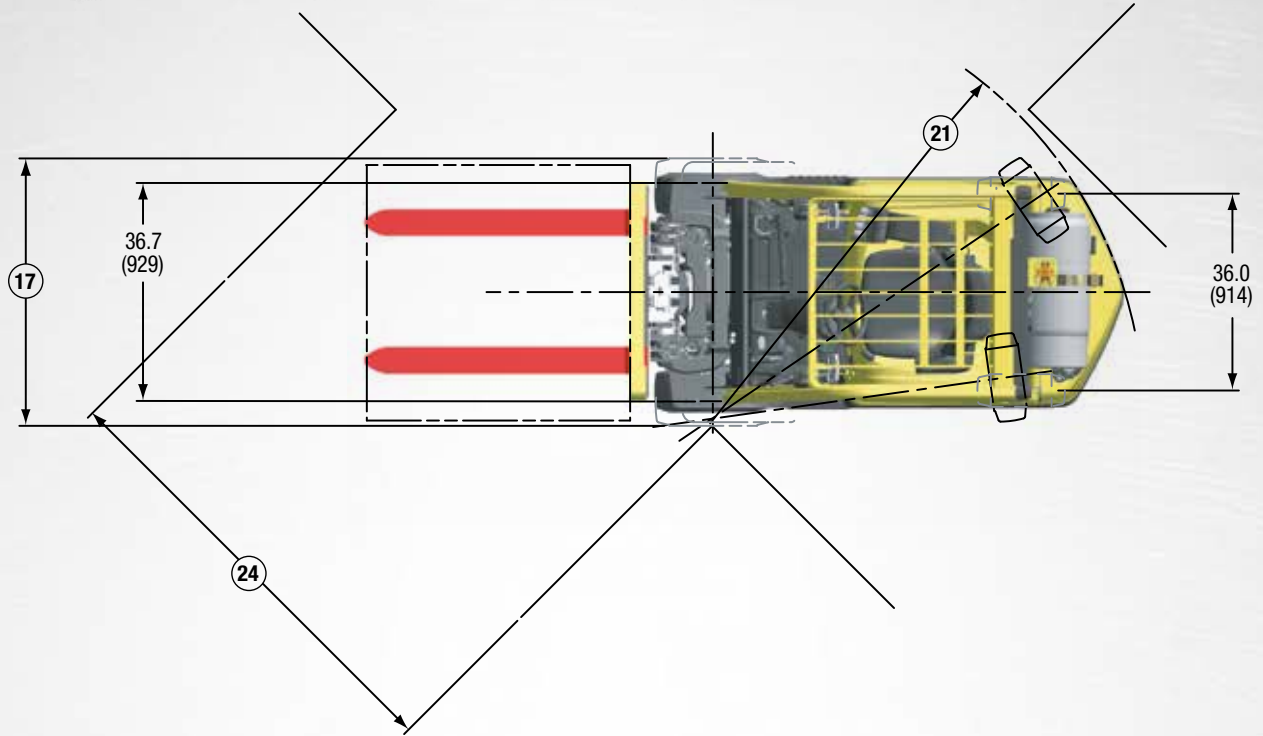


**SOCIOS ROBUSTOS,
MONTACARGAS
RESISTENTES.™**

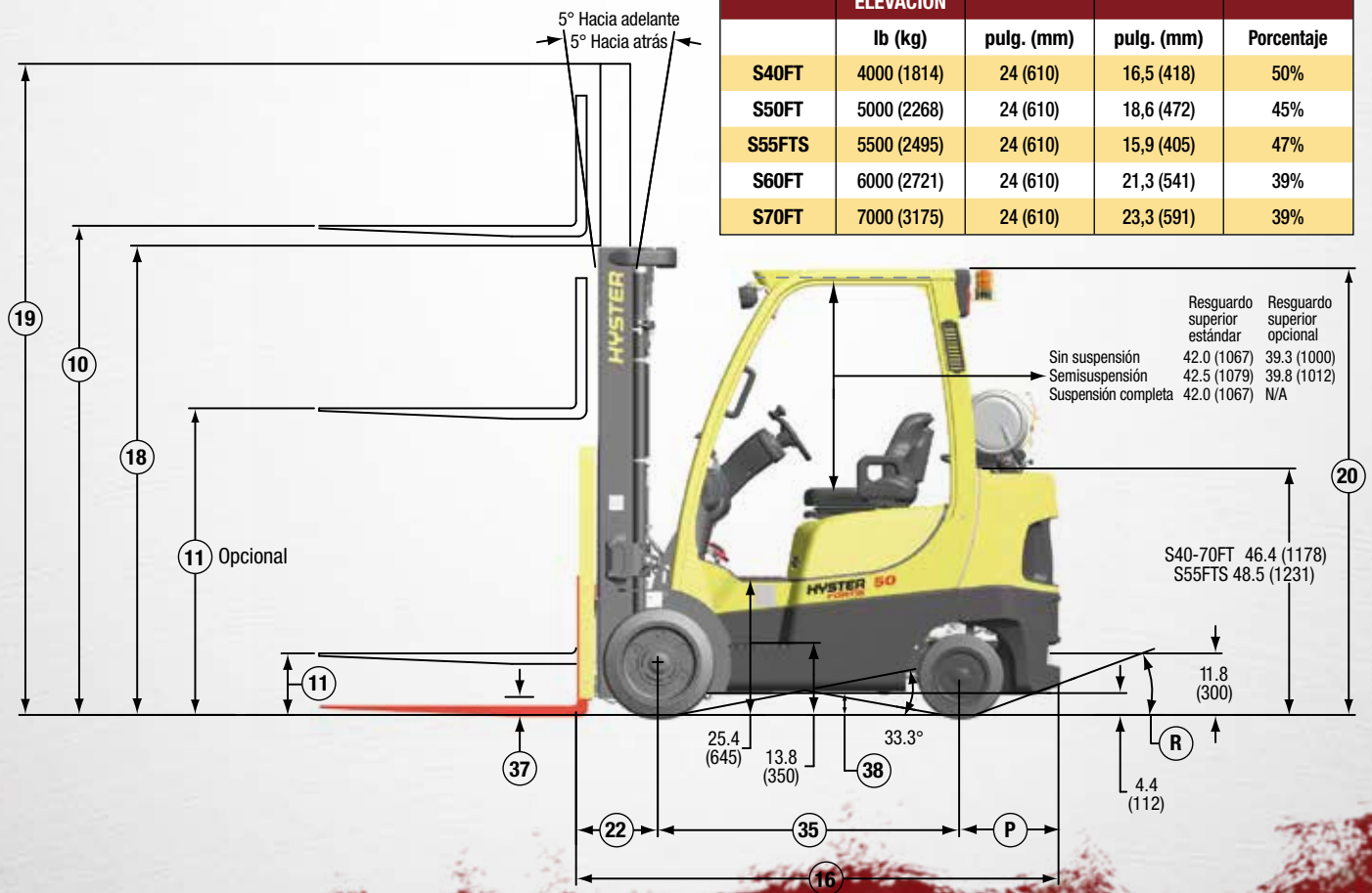
GUÍA TÉCNICA

**Motor de combustión interna, contrabalanceado,
conductor sentado Llanta maciza**

DIMENSIONES DEL S40-70FT



MODELO	CAPACIDAD DE ELEVACIÓN	CENTRO DE CARGA	P	R
	lb (kg)	pulg. (mm)	pulg. (mm)	Porcentaje
S40FT	4000 (1814)	24 (610)	16,5 (418)	50%
S50FT	5000 (2268)	24 (610)	18,6 (472)	45%
S55FTS	5500 (2495)	24 (610)	15,9 (405)	47%
S60FT	6000 (2721)	24 (610)	21,3 (541)	39%
S70FT	7000 (3175)	24 (610)	23,3 (591)	39%



Las dimensiones encerradas en círculos corresponden a los números de línea en el cuadro tabulado que se incluye en la guía técnica. Las dimensiones se muestran en pulgadas (milímetros). El montacargas se muestra con equipamiento opcional.

ESPECIFICACIONES DEL S40-50FT

ASPECTOS GENERALES	1	Hyster Company							
	2	S40FT			S50FT				
	Modelo	PSI 2,4 L		Kubota 2,5 L		PSI 2,4 L		Kubota 2,5 L	
	Motor	PSI 2,4 L		Kubota 2,5 L		PSI 2,4 L		Kubota 2,5 L	
	Capacidad nominal	lb (kg)		4000 (1814)		5000 (2268)			
	Centro de carga, Distancia	pulg. (mm)		24 (610)					
	Tipo de combustible	Gas LP	Combustible doble	Gas LP	Gas LP	Combustible doble	Gas LP		
	Tipo de operador	Conductor sentado							
	Altura de estribo	pulg. (mm)		13,8 (350)					
	Tipo de neumático - Macizo, sólido, neumático	Macizo							
	Ruedas, cantidad - delanteras/traseras	2x/2							
	Altura de elevación, al tope de la horquilla (TOF, por sus siglas en inglés)	pulg. (mm)		129 (3292)					
	Alturas de elevación, estándar Elevación libre limitada (LFL, por sus siglas en inglés) con LBR (TOF, por sus siglas en inglés)	pulg. (mm)		5 (140)					
	Alturas de elevación, elevación libre completa opcional (FFL, por sus siglas en inglés) sin respaldo de soporte de carga (TOF)	pulg. (mm)		62 (1575)					
	Anchura de carro portahorquillas estándar	pulg. (mm)		38,5 (980)					
	Horquillas, grosor x anchura x longitud	pulg. (mm)		1,6 x 3,9 x 42					
	Horquillas, grosor x anchura x longitud	(mm)		(40 X 100 X 1067)					
	Separación de horquillas, dimensiones exteriores	pulg. (mm)		38,3 (974)					
	Ángulos de inclinación del mástil, adelante/atrás	Grados		5 ADELANTE / 5 ATRÁS					
	Longitud al rostro de las horquillas	pulg. (mm)		88,1 (2238)		90,2 (2291)			
	Anchura total, paso de rodadura estándar	pulg. (mm)		42 (1067)					
	Anchura total, banda de rodadura ancha	pulg. (mm)		48,9 (1242)					
	Altura, mástil estándar - retraído	pulg. (mm)		85 (2135)					
	Altura, mástil estándar - extendido con LBR	pulg. (mm)		178 (4515)					
	Altura, mástil estándar - extendido sin LBR	pulg. (mm)		151 (3840)					
	Altura, resguardo superior estándar	pulg. (mm)		84 (2128)					
	Altura, resguardo superior opcional	pulg. (mm)		82 (2061)					
	Radio de giro, mínimo exterior (OTR)	pulg. (mm)		76,8 (1950)		78,7 (2000)			
	Longitud, centro de rueda a rostro de horquillas	pulg. (mm)		15,4 (390)					
	Anchura de pasillo, apilado en ángulo recto (agregar longitud de carga)	pulg. (mm)		92,1 (2340)		94,1 (2390)			
	Pasillos iguales, ángulo de intersección de 90 grados	pulg. (mm)		73,8 (1875)		74,7 (1897)			
	Velocidad de desplazamiento, transmisión de cambios asistidos Powershift CN/SC	mph (km/h)		10,9/11,3 (17,6/18,2)		11,1/11,2 (17,8/18,0)		10,9/11,3 (17,6/18,2) 11,1/11,2 (17,8/18,0)	
	Velocidad de elevación, estándar de 2 etapas LFL CN/SC	pies/min (m/s)		120/124 (0,61/0,63)		122 /126 (0,62/0,64)		120/124 (0,61/0,63) 122 /126 (0,62/0,64)	
	Velocidad de elevación, opcional de 2 etapas FFL CN/SC	pies/min (m/s)		106/110 (0,54/0,56)		106/112 (0,54/0,57)		106/110 (0,54/0,56) 106/112 (0,54/0,57)	
	Velocidad de elevación, opcional de 3 etapas FFL CN/SC	pies/min (m/s)		112/116 (0,57/0,59)		114/120 (0,58/0,61)		112/116 (0,57/0,59) 114/120 (0,58/0,61)	
	Velocidad de elevación, opcional de 4 etapas FFL CN/SC	pies/min (m/s)		120/124 (0,61/0,63)		122 /126 (0,62/0,64)		120/124 (0,61/0,63) 122 /126 (0,62/0,64)	
	Velocidad de descenso, estándar de 2 etapas LFL CN/SC	pies/min (m/s)		114/98 (0,58/0,50)					
	Velocidad de descenso, opcional de 2 etapas LFL CN/SC	pies/min (m/s)		98/83 (0,50/0,42)					
	Velocidad de descenso, opcional de 3 etapas LFL CN/SC	pies/min (m/s)		106/93 (0,54 /0,47)					
	Velocidad de descenso, opcional de 4 etapas LFL CN/SC	pies/min (m/s)		108/73 (0,55 /0,37)					
	Tracción máxima en barra de tiro (con carga/sin carga)	lb (kg)		5322/1764 (2414/800)		4680/1764 (2123/800)		5282/1676 (2396/760) 4643/1676 (2106/760)	
	Tracción barra de tiro, transmisión estándar a 1 mph CN/SC	lb (kg)		4453/1764 (2020/800)		4050/1764 (1837/800)		4418/1676 (2004/760) 4012/1676 (1820/760)	
	Capacidad de desplazamiento en pendientes, transmisión estándar a 1 mph CN/SC	%		39 / 24		35 / 24		33 / 21 30 / 21	
	Peso, montacargas estándar (2 etapas LFL) SC	lb (kg)		7803 (3539)		8587 (3895)			
	Peso, montacargas estándar (2 etapas LFL) CN	lb (kg)		11.803 (5554)		13.587 (6163)			
	Carga del eje, estática delantera/trasera SC	lb (kg)		3570/4233 (1619/1920)		3402/5185 (1543/2352)			
	Carga del eje, estática delantera/trasera CN	lb (kg)		10.366/1437 (4702/652)		11.897/1690 (5396/767)			
	Tamaño de neumático - delantero	21 x 7 x 15							
	Tamaño de neumático - trasero	16 x 5 x 10,5							
	Distancia entre ejes	pulg. (mm)		56,3 (1430)					
	Espacio desde el piso, punto más bajo SC (con CN, restar 6 mm)	pulg. (mm)		3,6 (91)					
	Espacio libre al piso, desde el centro entre ejes SC	pulg. (mm)		4,9 (125)					
	Freno de servicio - Método de control/operación	Pie/hidráulico							
	Freno de estacionamiento - Método de control/operación	Manual/mecánico							
	Tipo de batería	No requiere mantenimiento							
	Voltios/Amperios para arranque en frío	V/CCA		12 / 475					
	Motor, fabricante/modelo	PSI 2,4 L		Kubota 2,5 L		PSI 2,4 L		Kubota 2,5 L	
	Salida permanente	hp (kw)		59 (44)		59 (44)		59 (44)	
	Par motor a RPM nominales	lb-pie (kg-m)		121 (16,7) a 2000 RPM		131 (18) a 1000 RPM		121 (16,7) a 2000 RPM 131 (18) a 1000 RPM	
	Número de cilindros/cilindrada	N.º/cc (ci)		4/2351 (143)		4/2491 (152)		4/2351 (143) 4/2491 (152)	
	Tipo de transmisión, estándar	Cambios electrónicos asistidos Powershift							
	Velocidades estándar, avance - reversa	1-1							
	Capacidad del depósito hidráulico (vaciado y llenado)	gal. (litros)		9,5 (36,1)					
	Capacidad del tanque de combustible (combustible doble, gasolina)	gal. (litros)		NA 10,7 (40,5)		NA 10,7 (40,5)		NA	
	Alivio de presión hidráulica auxiliar para aditamentos	PSI (Mpa)		2250 (15,4)					

NOTA: Las especificaciones anteriores, a menos que se indique lo contrario, son para un montacargas estándar sin equipamiento opcional. El apilamiento en ángulo recto y la intersección de pasillos equivalentes se calculan utilizando una paleta de 40 pulg. de anchura.

CERTIFICACIÓN: Estos montacargas Hyster® cumplen con las especificaciones de diseño del Capítulo II ANSI B56.1-1969, como lo solicita la Sección 1910.178(a)(2) de la OSHA y además cumplen con la revisión del Capítulo III ANSI B56.1 vigente al momento de su fabricación. La certificación de cumplimiento con las normas ANSI aplicables aparece en el montacargas. Las especificaciones de rendimiento son para un montacargas equipado como se describe en Equipo estándar en esta guía técnica. Las especificaciones de rendimiento se ven afectadas por el estado del vehículo y por su equipo, así como por la naturaleza, las condiciones del área de operación, y las reparaciones y el mantenimiento adecuados del vehículo. Si estas especificaciones son críticas, la aplicación propuesta debe ser analizada con su distribuidor.

ESPECIFICACIONES DEL S55FTS

ASPECTOS GENERALES	1 Nombre del fabricante		Hyster Company		
	2 Modelo		S55FTS		
ASPECTOS GENERALES	Motor		PSI 2,4 L	Kubota 2,5 L	
	3 Capacidad nominal		lb (kg) 5500 (2495)		
4 Centro de carga, Distancia		pulg. (mm) 24 (610)			
5 Tipo de combustible		Gas LP	Combustible doble	Gas LP	
6 Tipo de operador		Conductor sentado			
7 Altura de estribo		pulg. (mm) 13,8 (350)			
8 Tipo de neumático - Macizo, sólido, neumático		Macizo			
9 Ruedas, cantidad - delanteras/traseras		2x/2			
DIMENSIONES	10 Altura de elevación, al tope de la horquilla (TOF)		pulg. (mm) 129 (3292)		
	11 Alturas de elevación, estándar Elevación libre limitada (LFL) con LBR (TOF)		pulg. (mm) 5 (140)		
Alturas de elevación, elevación libre completa opcional (FFL) sin respaldo de soporte de carga (TOF)		pulg. (mm) 62 (1575)			
12 Anchura del carro portahorquillas estándar		pulg. (mm) 38,5 (980)			
13 Horquillas, grosor x anchura x longitud		pulg. (mm) 1,6 x 3,9 x 42			
Horquillas, grosor x anchura x longitud		(mm) (40 x 100 x 1067)			
14 Separación de horquillas, dimensiones exteriores		pulg. (mm) 38,3 (974)			
15 Ángulos de inclinación del mástil, adelante/atrás		grados 5 adelante/5 atrás			
16 Longitud al rostro de las horquillas		pulg. (mm) 87,7 (2228)			
17 Anchura total, paso de rodadura estándar		pulg. (mm) 43,6 (1108)			
Anchura total, banda de rodadura ancha		pulg. (mm) 48,9 (1242)			
18 Altura, mástil estándar - retraído		pulg. (mm) 85 (2135)			
19 Altura, mástil estándar - extendido con LBR		pulg. (mm) 178 (4515)			
Altura, mástil estándar - extendido sin LBR		pulg. (mm) 151 (3840)			
20 Altura, resguardo superior estándar		pulg. (mm) 84 (2128)			
Altura, resguardo superior opcional		pulg. (mm) 82 (2061)			
21 Radio de giro, mínimo exterior (OTR)		pulg. (mm) 76,3 (1937)			
22 Longitud, centro de rueda a rostro de horquillas		pulg. (mm) 15,4 (390)			
23 Anchura de pasillo, apilado en ángulo recto (agregar longitud de carga)		pulg. (mm) 91,6 (2327)			
24 Pasillos iguales, ángulo de intersección de 90 grados		pulg. (mm) 74,2 (1885)			
DESEMPEÑO	25 Velocidad de desplazamiento, transmisión de cambios asistidos Powershift CN/SC		mph (km/h) 10,9/11,3 (17,6/18,2)		11,1/11,2 (17,8/18,0)
	26 Velocidad de elevación, estándar de dos etapas LFL CN/SC		pies/min (m/s) 120/124 (0,61/0,63)		124 /126 (0,63/0,64)
	Velocidad de elevación, opcional de dos etapas FFL CN/SC		pies/min (m/s) 106/110 (0,54/0,56)		108/112 (0,55/0,57)
	Velocidad de elevación, opcional de tres etapas FFL CN/SC		pies/min (m/s) 112/116 (0,57/0,59)		116/120 (0,59/0,61)
	Velocidad de elevación, opcional de cuatro etapas FFL CN/SC		pies/min (m/s) 120/124 (0,61/0,63)		122/126 (0,62/0,64)
	27 Velocidad de descenso, estándar de dos etapas LFL CN/SC		pies/min (m/s) 114/98 (0,58/0,50)		
	Velocidad de descenso, opcional de dos etapas FFL CN/SC		pies/min (m/s) 98/83 (0,50/0,42)		
	Velocidad de descenso, opcional de tres etapas FFL CN/SC		pies/min (m/s) 106/93 (0,54 /0,47)		
	Velocidad de descenso, opcional de cuatro etapas FFL CN/SC		pies/min (m/s) 108/73 (0,55 /0,37)		
	DESEMPEÑO	28 Tracción máxima en barra de tiro (con carga/sin carga)		lb (kg) 5260/1676 (2386/760)	
Tracción barra de tiro, transmisión estándar a 1 mph CN/SC		4398/1676 (1995/760)		3993/1676 (1811/760)	
29 Capacidad de desplazamiento en pendientes, transmisión estándar a 1 mph CN/SC		%		31/20 28/20	
30					
PESO	31 Peso, montacargas estándar (2 etapas LFL) SC		lb (kg) 9113 (4134)		
	32 Peso, montacargas estándar (2 etapas LFL) CN		lb (kg) 14.613 (6628)		
NEUMÁTICOS Y RUEDAS	33 Carga del eje, estática delantera/trasera SC		lb (kg) 3454/5659 (1567/2567)		
	34 Carga del eje, estática delantera/trasera CN		lb (kg) 12.799/1814 (5806/823)		
	35 Tamaño de neumático - delantero		21 x 8 x 15		
	36 Tamaño de neumático - trasero		16 x 6 x 10,5		
	37 Distancia entre ejes		pulg. (mm) 56,3 (1430)		
	38 Espacio desde el piso, punto más bajo SC (con CN, restar 6 mm)		pulg. (mm) 3,6 (91)		
TREN MOTRIZ	39 Espacio libre al piso, desde el centro entre ejes SC		pulg. (mm) 4,9 (125)		
	40 Freno de servicio - Método de control/operación		Pie/hidráulico		
	41 Freno de estacionamiento - Método de control/operación		Manual/mecánico		
	42 Tipo de batería		No requiere mantenimiento		
	43 Voltios/Amperios para arranque en frío		V/CCA 12/475		
	44 Motor, fabricante/modelo		PSI 2,4 L	Kubota 2,5 L	
	45 Salida permanente		hp (kw) 59 (44)		
	46 Par motor a RPM nominales		lb-pie (kg-m) 121 (16,7) a 2000 RPM		131 (18) a 1000 RPM
	47 Número de cilindros/cilindrada		N.º/cc (ci) 4/2351 (143)		4/2491 (152)
	48 Tipo de transmisión, estándar		Cambios electrónicos asistidos Powershift		
49 Velocidades estándar, avance - reversa		1-1			
50 Capacidad del depósito hidráulico (vaciado y llenado)		gal. (litros) 9,5 (36,1)			
51 Capacidad del tanque de combustible (combustible doble, gasolina)		NA	10,7 (40,5)	NA	
52 Alivio de presión hidráulica auxiliar para aditamentos		PSI (Mpa) 2250 (15,4)			

NOTA: Las especificaciones anteriores, a menos que se indique lo contrario, son para un montacargas estándar sin equipamiento opcional. El apilamiento en ángulo recto y la intersección de pasillos equivalentes se calculan utilizando una paleta de 40 pulg. de anchura.

CERTIFICACIÓN: Estos montacargas Hyster® cumplen con las especificaciones de diseño del Capítulo II ANSI B56.1-1969, como lo solicita la Sección 1910.178(a)(2) de la OSH y además cumplen con la revisión del Capítulo III ANSI B56.1 vigente al momento de su fabricación. La certificación de cumplimiento con las normas ANSI aplicables aparece en el montacargas. Las especificaciones de rendimiento son para un montacargas equipado como se describe en Equipo estándar en esta guía técnica. Las especificaciones de rendimiento se ven afectadas por el estado del vehículo y por su equipo, así como por la naturaleza, las condiciones del área de operación, y las reparaciones y el mantenimiento adecuado del vehículo. Si estas especificaciones son importantes, la aplicación propuesta debe ser repasada con el distribuidor.

ESPECIFICACIONES DEL S60-70FT

ASPECTOS GENERALES	1	Hyster Company							
		S60FT			S70FT				
2	Modelo	PSI 2,4 L		Kubota 2,5 L		PSI 2,4 L		Kubota 2,5 L	
	3	Capacidad nominal	6000 (2722)		7000 (3175)				
4	Centro de carga, distancia	24 (610)							
5	Tipo de combustible	Gas LP	Combustible doble	Gas LP	Gas LP	Combustible doble	Gas LP		
6	Tipo de operador	Conductor sentado							
7	Altura de estribo	13,8 (350)							
8	Tipo de neumático - Macizo, sólido, neumático	Macizo							
9	Ruedas, cantidad - delanteras/traseras	2x/2							
10	Altura de elevación, al tope de la horquilla (TOF)	126 (3209)							
11	Alturas de elevación, estándar Elevación libre limitada (LFL) con LBR (TOF)	5 (150)							
	Alturas de elevación, elevación libre completa opcional (FFL) sin respaldo de soporte de carga (TOF)	58 (1490)							
12	Anchura de carro portahorquillas estándar	38,5 (980)							
13	Horquillas, grosor x anchura x longitud	2 x 4,9 x 42							
	Horquillas, grosor x anchura x longitud	(50 X 125 X 1067)							
14	Separación de horquillas, dimensiones exteriores	38,3 (974)							
15	Ángulos de inclinación del mástil, adelante/atrás	5 adelante/5 atrás							
16	Longitud al rostro de las horquillas	93,4 (2373)				95,6 (2429)			
17	Anchura total, paso de rodadura estándar	43,6 (1108)				45,6 (1158)			
	Anchura total, banda de rodadura ancha	48,9 (1242)							
18	Altura, mástil estándar - retraído	87 (2185)							
19	Altura, mástil estándar - extendido con LBR	175 (4435)							
	Altura, mástil estándar - extendido sin LBR	152 (3855)							
20	Altura, resguardo superior estándar	84 (2128)							
	Altura, resguardo superior opcional	82 (2061)							
21	Radio de giro, mínimo exterior (OTR)	81,3 (2066)							
22	Longitud, centro de rueda a rostro de horquillas	15,8 (402)				15,8 (402)			
23	Anchura de pasillo, apilado en ángulo recto (agregar longitud de carga)	97,2 (2468)				99,3 (2521)			
24	Pasillos iguales, ángulo de intersección de 90 grados	76,5 (1943)				78,2 (1986)			
25	Velocidad de desplazamiento, transmisión de cambios asistidos Powershift CN/SC	10,6/11,2 (17,0/18,0)		11,1/11,2 (17,8/18,0)		10,6/11,2 (17,0/18,0)		11,1/11,2 (17,8/18,0)	
26	Velocidad de elevación, estándar de dos etapas LFL CN/SC	104/108 (0,53/0,55)		108 /110 (0,55/0,56)		104/108 (0,53/0,55)		110 /110 (0,56/0,56)	
	Velocidad de elevación, opcional de dos etapas FFL CN/SC	102/106 (0,52/0,54)		104/106 (0,53/0,54)		102/106 (0,52/0,54)		104/106 (0,53/0,54)	
	Velocidad de elevación, opcional de tres etapas FFL CN/SC	100/104 (0,51/0,53)		100/104 (0,51/0,53)		100/104 (0,51/0,53)		102/104 (0,52/0,53)	
	Velocidad de elevación, opcional de cuatro etapas FFL CN/SC	120/124 (0,61/0,63)		122/126 (0,62/0,64)		N/A			
27	Velocidad de descenso, estándar de dos etapas LFL CN/SC	104/93 (0,53/0,47)				104/93 (0,53/0,47)			
	Velocidad de descenso, opcional de dos etapas FFL CN/SC	98/83 (0,50/0,42)				98/83 (0,50/0,42)			
	Velocidad de descenso, opcional de 3 etapas FFL CN/SC	114/95 (0,58 /0,48)				114/95 (0,58 /0,48)			
	Velocidad de descenso, opcional de 4 etapas FFL CN/SC	108/73 (0,55 /0,37)				N/A			
28	Tracción máxima en barra de tiro (con carga/sin carga)	5234/1821 (2374/826)		4597/1821 (2085/826)		5172/1709 (2346/775)		4559/1709 (2068/775)	
	Tracción barra de tiro, transmisión estándar a 1 mph CN/SC	4372/1821 (1983/826)		3968/1821 (1800/826)		4321/1709 (1960/775)		3931/1709 (1783/775)	
29	Capacidad de desplazamiento en pendientes, transmisión estándar a 1 mph CN/SC	28/19		25/19		25/17		23/17	
31	Peso, montacargas estándar (dos etapas LFL) SC	9768 (4431)				10.535 (4779)			
	Peso, montacargas estándar (dos etapas LFL) CN	15.767 (7152)				17.535 (7954)			
32	Carga del eje, estática delantera/trasera SC	3474/6294 (1576/2855)				3269/7266 (1483/3296)			
	Carga del eje, estática delantera/trasera CN	13.718/2049 (6222/929)				15.221/2314 (6904/1050)			
33	Tamaño de neumático - delantero	21 x 8 x 15				21 x 9 x 15			
34	Tamaño de neumático - trasero			16 x 6 x 10,5					
35	Distancia entre ejes	56,3 (1430)							
37	Espacio desde el piso, punto más bajo SC (con CN, restar 6 mm)	3,6 (91)							
38	Espacio libre al piso, desde el centro entre ejes SC	4,9 (125)							
39	Freno de servicio - Método de control/operación	Pie/hidráulico							
40	Freno de estacionamiento - Método de control/operación	Manual/mecánico							
41	Tipo de batería	No requiere mantenimiento							
42	Voltios/Amperios para arranque en frío	12/475							
43	Motor, fabricante/modelo	PSI 2,4 L		Kubota 2,5 L		PSI 2,4 L		Kubota 2,5 L	
44	Salida permanente	59 (44)		59 (44)		59 (44)		59 (44)	
45	Par motor a RPM nominales	121 (16,7) a 2000 RPM		131 (18) a 1000 RPM		121 (16,7) a 2000 RPM		131 (18) a 1000 RPM	
46	Número de cilindros/cilindrada	4/2351 (143)		4/2491 (152)		4/2351 (143)		4/2491 (152)	
47	Tipo de transmisión, estándar	Cambios electrónicos asistidos Powershift							
	Velocidades estándar, avance - reversa	1-1							
49	Capacidad del depósito hidráulico (vaciado y llenado)	9,5 (36,1)							
50	Capacidad del tanque de combustible (combustible doble, gasolina)	NA	10,7 (40,5)	NA		NA	10,7 (40,5)	NA	
51	Alivio de presión hidráulica auxiliar para aditamentos	2250 (15,4)							

NOTA: Las especificaciones anteriores, a menos que se indique lo contrario, son para un montacargas estándar sin equipamiento opcional. El apilamiento en ángulo recto y la intersección de pasillos equivalentes se calculan utilizando una paleta de 40 pulg. de anchura.

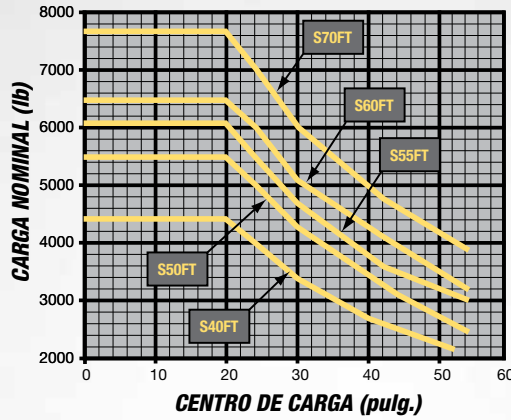
CERTIFICACIÓN: Estos montacargas Hyster® cumplen con las especificaciones de diseño del Capítulo II ANSI B56.1-1969, como lo solicita la Sección 1910.178(a)(2) de la OSHA y además cumplen con la revisión del Capítulo III ANSI B56.1 vigente al momento de su fabricación. La certificación de cumplimiento con las normas ANSI aplicables aparece en el montacargas. Las especificaciones de rendimiento son para un montacargas equipado, según se describe en Equipo estándar en esta guía técnica. Las especificaciones de rendimiento se ven afectadas por el estado del vehículo y por su equipo, así como por la naturaleza, las condiciones del área de operación, y las reparaciones y el mantenimiento adecuado del vehículo. Si estas especificaciones son importantes, la aplicación propuesta debe ser repasada con el distribuidor.

CAPACIDADES NOMINALES

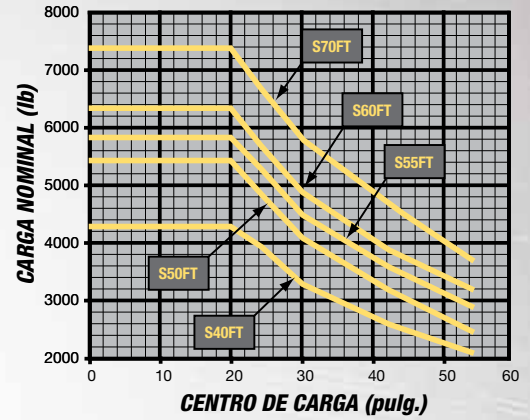
CONFIGURACIÓN DEL MONTACARGAS:

- Mástil de tres etapas FFL a altura máxima sin elevación alta (HNHL) 171 pulg. (4350 mm) altura máxima de horquillas (MFH) para el S40-50FT y 164 pulg. (4170 mm) para el S60-70FT.
- Carro porta-horquillas de 42 pulg. (1067 mm) estándar con respaldo de carga (LBR).
- Montacargas básico equipado con el motor PSI 2,4 L a gas LP con transmisión electrónica asistida Powershift de una velocidad.

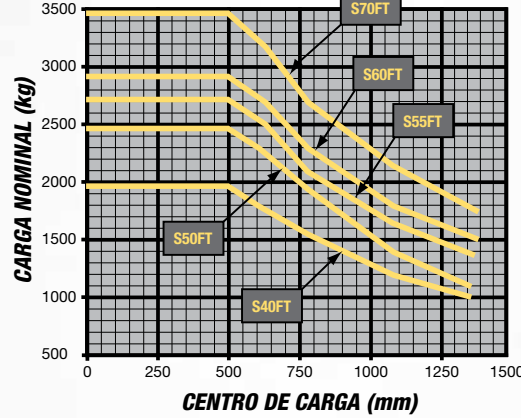
**GARGA NOMINAL CONTRA CENTRO DE CARGA
CARRO PORTAHORQUILLAS ESTÁNDAR
NORMAL EN LOS EE.UU.**



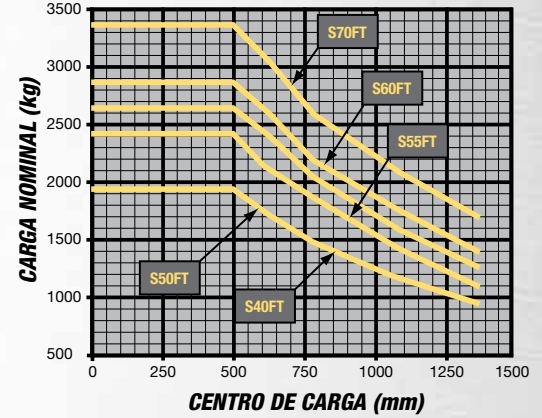
**GARGA NOMINAL CONTRA CENTRO DE CARGA
DISPOSITIVO LATERAL INTEGRADO
NORMAL EN LOS EE.UU.**



**GARGA NOMINAL CONTRA CENTRO DE CARGA
CARRO PORTAHORQUILLAS ESTÁNDAR
MÉTRICO**



**GARGA NOMINAL CONTRA CENTRO DE CARGA
DISPOSITIVO LATERAL INTEGRADO
MÉTRICO**



DIMENSIONES DEL MÁSTIL DEL S40-55FT

Altura máxima de las horquillas (TOF) †	Altura retraída total	Altura extendida total		Elevación libre (TOF)	Peso total aproximado de un montacargas con equipamiento estándar sin carga		
		Con LBR	Sin LBR		Sin LBR	S40FT	S50FT
pulg. (mm)	pulg. (mm)	pulg. (mm)	pulg. (mm)	pulg. (mm)	lb (kg)	lb (kg)	lb (kg)
MÁSTIL VISTA™ PLUS DE DOS ETAPAS CON ELEVACIÓN LIBRE LIMITADA (LFL)							
82 (2092)	61 (1535)	131 (3315)	104 (2650)	5 (140)	7596 (3445)	8380 (3801)	8906 (4040)
129 (3292)	85 (2135)	178 (4515)	151 (3840)	5 (140)	7803 (3539)	8587 (3895)	9133 (4134)
MÁSTIL VISTA™ DE DOS ETAPAS CON ELEVACIÓN LIBRE COMPLETA (FFL)							
130 (3302)	85 (2135)	179 (4525)	152 (3860)	62 (1575)	7840 (3556)	8624 (3912)	9150 (4150)
MÁSTIL VISTA™ PLUS DE TRES ETAPAS CON ELEVACIÓN LIBRE COMPLETA (FFL)							
171 (4350)	77 (1935)	220 (5575)	193 (4890)	54 (1395)	8085 (3668)	8869 (4023)	9395 (4262)
189 (4800)	83 (2085)	238 (6025)	210 (5340)	60 (1545)	8160 (3702)	8944 (4057)	9470 (4296)
194 (4950)	85 (2135)	244 (6175)	216 (5490)	62 (1595)	8185 (3713)	8969 (4069)	9495 (4307)
200 (5100)	88 (2235)	249 (6325)	222 (5640)	66 (1695)	8234 (3735)	9018 (4090)	9544 (4329)
218 (5550)	94 (2385)	267 (6775)	240 (6090)	84 (2145)	8314 (3771)	9098 (4127)	9624 (4365)
MÁSTIL VISTA™ DE CUATRO ETAPAS CON ELEVACIÓN LIBRE COMPLETA (FFL)**							
240 (6095)	84 (2135)	289 (7321)	262 (6641)	59 (1513)	8694 (3944)	9478 (4299)	10.004 (4538)
276 (7013)	96 (2437)	322 (8184)	298 (7556)	71 (1817)	8889 (4032)	9673 (4388)	10.199 (4626)

† Las alturas de elevación mayores de 171,5 pulg. (4356 mm) de altura máxima de horquillas son consideradas como elevaciones altas y requieren una reducción de capacidad e inclinación hacia atrás restringida.

* En mástiles de dos etapas FFL y de tres etapas FFL, restar 26 pulg. (665 mm) si se utiliza respaldo de carga (LBR).

** Los montacargas equipados con el mástil de cuatro etapas FFL requieren el uso de carro portahorquillas y horquillas Clase II.

FUNCIONES ESTÁNDAR Y OPCIONALES

EQUIPAMIENTO ESTÁNDAR

Montacargas completamente equipado con:

- Motor PSI 2,4 L a gas LP
- Transmisión asistida electrónica Powershift
 - Avance lento electrónico
 - Control electrónico de cambios
 - Interruptor de arranque en neutro
 - Protección contra el reenganche
- Pedal MONOTROL®
- Mástil VISTA™PLUS de dos etapas con elevación libre limitada con altura máxima de horquillas de 129 pulg. (3277 mm) (S40-50FT, S55FTS) o 126 pulg. (3209 mm) (S60-70FT)
- Carro portahorquillas tipo gancho de 38,5 pulg. (978 mm) de anchura con respaldo de carga
- Horquillas de 42 pulg. (1067 mm) de longitud
- Inclinación de mástil de 5 grados hacia adelante y 5 grados hacia atrás
- Válvula de control hidráulico de 3 funciones
- Dirección hidráulica asistida (hidrostática)
- Asiento de vinilo sin suspensión
- Bocina electrónica
- Columna de dirección con ajuste sin fin
- Estera de piso de caucho
- Admisión de aire de alto volumen
- Amarres integrados
- Sistema de sujeción del operador con cinturón de seguridad ELR antiapriete
 - Onda cuadrada, radiador a prueba de obstrucciones
 - Pedal único para avance lento y frenos
 - La pantalla integrada en el tablero incluye:
 - Pantalla LCD:
 - Nivel de combustible
 - Contador de horas
 - Temperatura de refrigerante
 - Mensajes
 - Luces indicadoras de servicio:
 - Alternador
 - Temperatura de aceite de la transmisión
 - Presión del aceite del motor
 - Nivel de fluido de frenos
 - Abrocharse el cinturón de seguridad
 - Nivel bajo de combustible
 - Falla del motor
 - Falla del sistema
 - Freno de estacionamiento
 - Temperatura de refrigerante
 - Dirección de avance y reversa
 - Neutro
- Sistema de estabilidad de Hyster (HSS®)
- Palancas manuales hidráulicas montadas en el tablero
- Soporte de tanque de gas LP giratorio
- Resguardo superior de 84 pulg. (2128 mm)
- Garantía del fabricante de 12 meses / 2000 horas
- Garantía del fabricante del tren motriz de 24 meses / 4000 horas
- Manual del operador
- Clasificación UL LP

EQUIPO OPCIONAL

- Motor PSI 2,4 L de doble combustible
- Motor Kubota 2,5 L a gas LP
- Transmisión DuraMatch™
 - Sistema de desaceleración automática
 - Característica de inversión de potencia controlada
 - Retroceso controlado en rampas
- Sistema de protección del tren motriz
- Monitorización electrónica premium
- Entrada de aire de alto volumen con prefiltro
- Acumulador
- Arranque sin llave (con interruptor de llave auxiliar)
- Luces de halógeno o LED de conducción y traseras
- Radiador para servicio pesado con Combi-Cooler
- Kit para aplicaciones en la industria del papel
- Posicionador de horquillas de desplazamiento lateral integrado
- Capó ventilado
- Soporte de tanque de gas LP EZXchange, giratorio, descendente
- Controles electrohidráulicos TouchPoint con apoyabrazos completamente ajustable
- Inclinación con retorno a posición inicial
- Manubrio para conducción trasera con botón de bocina
- Asiento con suspensión total - vinilo o tela
- Asiento con suspensión total - vinilo o tela
- Cinturón de seguridad antiapriete de alta visibilidad con o sin bloqueo
- Pedales dobles para avance lento y frenos
- Protección con contraseña
- Resguardo superior de baja altura de 82 pulg. (2061 mm)
- Alarma audible activada por retroceso 82-102 dB(A) - autoajustable
- Luz estroboscópica ámbar de alarma visible – activada continuamente, montada en guarda elevada
- Varios paquetes de luces
 - Dos luces de trabajo de halógeno o LED delanteras y una trasera
 - Dos luces de trabajo de halógeno o LED delanteras, una trasera y dos luces LED de alta intensidad de frenos/de cola/de retroceso
- Clasificación UL LPS o LPS/GS
- Listas de verificación previas al turno del operador
- Monitor de impacto
- Visualización de peso de la carga
- Espejos retrovisores laterales dobles
- Bloqueo de desplazamiento lateral integrado

DIMENSIONES DEL MÁSTIL DEL S60-70FT

Altura máxima de las horquillas (TOF) †	Altura retraída total	Altura extendida total		Elevación libre (TOF)	Peso total aproximado de un montacargas con equipamiento estándar sin carga	
		con LBR	sin LBR	sin LBR	S60FT	S70FT
pulg. (mm)	pulg. (mm)	pulg. (mm)	pulg. (mm)	pulg. (mm)	lb (kg)	lb (kg)
MÁSTIL VISTA™PLUS DE DOS ETAPAS CON ELEVACIÓN LIBRE LIMITADA (LFL)						
126 (3209)	86 (2185)	175 (4435)	152 (3855)	5 (150)	9768 (4431)	10.535 (4779)
MÁSTIL VISTA™ DE DOS ETAPAS CON ELEVACIÓN LIBRE COMPLETA (FFL)						
122 (3110)	85 (2135)	171 (4335)	148 (3755)	58 (1490)	9785 (4438)	10552 (4787)
130 (3310)	88 (2235)	179 (4535)	156 (3955)	62 (1590)	9822 (4455)	10589 (4803)
MÁSTIL VISTA™PLUS DE TRES ETAPAS CON ELEVACIÓN LIBRE COMPLETA (FFL)						
181 (4618)	85 (2135)	231 (5845)	207 (5245)	59 (1505)	10.128 (4594)	10.896 (4942)
187 (4768)	88 (2235)	236 (5995)	212 (5395)	63 (1595)	10.173 (4614)	10.941 (4963)
211 (5368)	98 (2485)	260 (6595)	236 (5995)	73 (1855)	10.308 (4676)	11.076 (5024)
229 (5818)	104 (2635)	278 (7045)	254 (6445)	79 (2005)	10.498 (4762)	11.266 (5110)
MÁSTIL VISTA™ DE CUATRO ETAPAS CON ELEVACIÓN LIBRE COMPLETA (FFL)**						
240 (6095)	84 (2135)	289 (7321)	262 (6641)	59 (1513)	10.486 (4757)	N/A
276 (7013)	96 (2437)	322 (8184)	298 (7556)	71 (1817)	10.681 (4845)	N/A

† Las alturas de elevación mayores de 164 pulg. (4166 mm) de altura máxima de horquillas son consideradas como elevaciones altas y requieren una reducción de la capacidad y la inclinación hacia atrás restringida.

* En mástiles de 2 etapas FFL y de 3 etapas, restar 23 pulg. (585 mm) si se utiliza respaldo de carga (LBR).

** Los montacargas equipados con el mástil de cuatro etapas FFL requieren el uso de carro portahorquillas y horquillas Clase II.

FUNCIONES ESTÁNDAR Y OPCIONALES

CAPACIDAD:

Modelo S40FT: 4000 lb a 24 pulg. (1814 kg a 610 mm) del centro de carga.
Modelo S50FT: 5000 lb a 24 pulg. (2268 kg a 610 mm) del centro de carga.
Modelo S55FTS: 5500 lb a 24 pulg. (2495 kg a 610 mm) del centro de carga.
Modelo S60FT: 6000 lb a 24 pulg. (2721 kg a 610 mm) del centro de carga.
Modelo S70FT: 7000 lb a 24 pulg. (3175 kg a 610 mm) del centro de carga.

Las capacidades nominales son para los montacargas equipados con:

- Mástil VISTA™ PLUS de tres etapas de elevación libre completa hasta 171,5 pulg. (4356 mm) de altura de horquilla máxima para S40-50FT, S55FTS o 164 pulg. (4166 mm) para S60-70FT.
- Carro portahorquillas de tipo gancho de 38,5 pulg. (978 mm) con horquillas de 42 pulg. (1067 mm) de longitud según sea necesario para S40-50FT, S55FTS, o 48 pulg. (1219 mm) para S60-70FT.
- Extensión de respaldo de carga (LBR) de 48 pulg.

MÁSTILES

Los mástiles están disponibles en VISTA™ de dos o cuatro etapas con elevación libre completa (FLL), VISTA™ PLUS, de dos etapas con elevación libre limitada (LFL), y VISTA™ PLUS de tres etapas con elevación libre completa (FLL). Los mástiles incluyen un diseño de rostro a ras, con canales anidados y rodillos de carga angulares de radio completo.

CARRO PORTAHORQUILLAS

Los carros portahorquillas son de tipo gancho, con montaje ITA Clase II (S40-50FT, S55FTS), ITA Clase III (S60-70FT). La anchura total sin el respaldo de carga (LBR) es de 38,5 pulg. (978 mm); con LBR es 39,72 pulg. (1009 mm). La separación mínima entre las superficies interiores de las horquillas es de 0,12 pulg. (3 mm). La separación máxima entre las superficies exteriores de las horquillas es de 38,33 pulg. (974 mm).

HORQUILLAS

Los montacargas S40-50FT, S55FTS incluyen: Horquillas para paletas de 1,6 x 3,9 x 36 hasta 60 pulg. (40 x 100 x 914 hasta 1525 mm) de longitud.

Los montacargas S60-70FT incluyen: Horquillas para paletas de 2 x 4,9 x 36 hasta 72 pulg. (50 x 125 x 915 hasta 1830 mm) de longitud.

También se encuentran disponibles horquillas pulidas y ahusadas.

MOTORES

Hay dos motores disponibles con control de emisiones para los modelos S40-70FT: los motores PSI 2,4 L y Kubota 2,5 L.

Los motores PSI 2,4 L a gas LP con control de emisiones incluyen:

- 4 cilindros con válvula en la culata y diseño de árbol de levas en la culata
- Bloque de hierro fundido, culata del cilindro de aluminio
- Sistemas de combustible controlado electrónicamente
- Bobina individual sobre las unidades con encendido de bujía que elimina la necesidad de los cables para bujía
- Filtro de aceite con flujo completo giratorio
- Gobernador electrónico
- Filtro de aire para servicio pesado con prefiltro
- Unidad de control del motor (ECU)
- Sistema de escape con convertidor catalítico de tres vías
- Variable Power Technology™ de Hyster® que incluye tres modos de desempeño
- Filtros hidráulicos
- Doble eje equilibrador
- El motor de 2,4 L a gas LP produce 59 hp

Los motores Kubota 2,5 L con control de emisiones incluyen:

- Arquitectura de motor diésel con carrera de cilindro larga para un mayor par motor
- Culata de cilindro de hierro fundido y bloque que se extiende más allá de la línea central del cigüeñal para mayor fuerza y resistencia al impacto
- Tren de engranaje de impulsión interno que no requiere mantenimiento, manteniendo la sincronización del motor
- Bobina individual sobre las unidades con encendido de bujía que elimina la necesidad de los cables para bujía
- Culata del cilindro con flujo cruzado con puertos de admisión y escape en lados opuestos de la culata para eficiencia y potencia
- Convertidor catalítico de tres vías
- Variable Power Technology™ de Hyster® que incluye tres modos de desempeño

- Intervalos de servicio de 500 horas
- El motor de 2,5 L produce 59 hp

TRANSMISIÓN

- Electrónica Powershift: Cambios asistidos de una sola gama, avance lento electrónico (no necesita ajuste), control electrónico de cambios, interruptor de arranque en neutro y protección contra reencendido
- DuraMatch™: Todas las características de la transmisión electrónica estándar más sistema de desaceleración automática, inversión de marcha controlada, retroceso controlado en rampas.

SISTEMA DE ENFRIAMIENTO

- Diferentes diseños del sistema de enfriamiento en función del motor y de la configuración de la transmisión:
 - Onda cuadrada a prueba de obstrucciones
 - Onda cuadrada para servicio pesado a prueba de obstrucciones
- Onda cuadrada a prueba de obstrucciones combi-cooler
- Todos los radiadores utilizan núcleos de aluminio de flujo cruzado, ventiladores de tipo empujador y bombas de agua con lubricación permanente
- Envolventes de ventilador de tipo "borde de cuchillo" que dirigen el flujo de aire a través de los pasajes de aire del contrapeso
- Presión de sistema de operación de 15 psi
- El combi-cooler contiene un enfriador de aceite de transmisión montado externamente para ayudar a la disipación del calor

SISTEMA HIDRÁULICO

- Válvula de control hidráulico manual y válvula de control electrohidráulico Touchpoint
- S40-60FT, S55FTS: el sistema de elevación hidráulico opera a 3100 psi (21,4 Mpa)
 - S70FT: el sistema de elevación hidráulico opera a 3400 psi (23,4 Mpa)
 - Los sistemas de inclinación y auxiliares tienen válvulas de alivio de presión a 2250 psi (15,5 Mpa) en todas las variaciones de válvulas
 - El sistema hidráulico está protegido por un conjunto de filtros en tanque con elementos de 10 micrones reemplazable
 - El filtro del respirador hidráulico incluye un difusor contra salpicaduras y tiene clasificación de 3 micrones absolutos
 - Filtro de malla en línea de succión de malla 100
 - En todas las conexiones a alta presión, se utilizan accesorios de cierre frontal con junta tórica con acoples ranurados.
 - La válvula de descenso de emergencia permite bajar la carga en caso de que se presente una falla de potencia en la batería

SISTEMA ELÉCTRICO

- El sistema de control CANbus simplifica el cableado del montacargas y mejora la fiabilidad del montacargas
- Conectores eléctricos de estilo automotor con sello clasificación IP66
- Enrutado normalizado de alambres, todos los alambres

tienen códigos de colores y están marcados con números para una fácil identificación

- El administrador del sistema del vehículo (VSM) directamente o indirectamente controla todas las funciones eléctricas excepto aquellas controladas por la unidad de control del motor (ECU)
- La batería de 12 voltios que no requiere mantenimiento proporciona 475 amperios de arranque en frío
- Monitorización de diagnósticos a bordo y retroalimentación

EJE DE LA DIRECCIÓN/SISTEMA DE LA DIRECCIÓN

- El cilindro de dirección hidrostático de dos extremos y el área equivalente está montado en un bastidor de ejes de hierro dúctil fundido
- Los montajes de eje elastoméricos absorben los impactos y permiten articulaciones que no requieren lubricación
- El conjunto de eje utiliza botas sintéticas y sellos para retener los lubricantes y proteger los componentes contra la gravilla destructiva y reducir los puntos de lubricación
- Los cubos de rueda giran sobre grandes rodamientos de rodillos cónicos
- Cojinetes de husillo superiores lubricados a través de accesorios de lubricación de fácil acceso
- El sistema de dirección hidrostática brinda operación de dirección uniforme y precisa con solo 4 vueltas de bloqueo a bloqueo
- El sistema de estabilidad Hyster (HSS®) mejora la estabilidad lateral al limitar la articulación del eje de dirección sin afectarla durante el desplazamiento sobre superficies irregulares

FRENOS

- Conjuntos de freno de tambor ajustables automáticamente autoenergizantes y sin asbesto
- Cilindro maestro de circuito doble con depósito de fluido sellado y sensor magnético de nivel de fluido
- La palanca de freno de estacionamiento tipo trinquet accionada a mano permite el uso controlado

COMPARTIMIENTO DEL OPERADOR

- Controles hidráulicos montados en el tablero
- Minipalancas electrohidráulicas TouchPoint en el costado del asiento (opcionales)
- Volante de dirección texturizado de 12 pulg. con perilla de giro
- Controles de pie con pedal único de estilo automotor para frenado y avance lento (los pedales dobles son opcionales)
- La pantalla integrada en el panel de instrumentos tiene iluminación de fondo, lo cual brinda una fácil visibilidad en cualquier condición de iluminación
- El resguardo superior de estilo rejilla ofrece una visibilidad superior en alturas extendidas
- Columna de dirección inclinable totalmente ajustable
- Altura óptima de 13,8 pulg. del peldaño de acceso en ambos lados del montacargas
- El pedal MONOTROL® controla la velocidad del motor y la dirección del montacargas, liberando las manos del operador para operar las palancas de dirección e hidráulicas



Hyster Company
P.O. Box 7006
Greenville, North Carolina
27835-7006
N.º de pieza S40-70FT/TG/SP
4/2015 Litografiado en EE. UU.

Visítenos en Internet en www.hyster.com o llámenos al 1-800-HYSTER-1.

Hyster y  son marcas registradas de Hyster Company. Los productos Hyster están sujetos a cambios sin previo aviso.

Los productos de la compañía Hyster incluidos en este documento pueden estar cubiertos por la patente de EE. UU. 6.684.148, y otras patentes en trámite. Todos los montacargas se muestran con equipamiento opcional. © 2015 Hyster Company. Todos los derechos reservados.